



## Product details

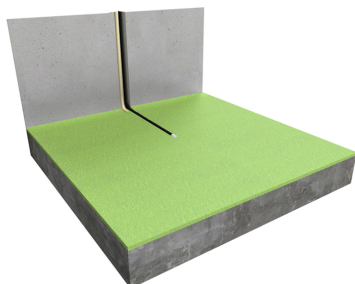
Deze e-HEAT aluminium vloerverwarmingsmatten zijn verkrijgbaar in 10 verschillende oppervlaktes. Bij het plaatsen van uw bestelling kunt u, indien gewenst, een thermostaat toevoegen of kies voor een complete set.

## Oppervlaktes, vermogens en afmetingen

e-HEAT elektrische aluminium verwarmingsmatten;

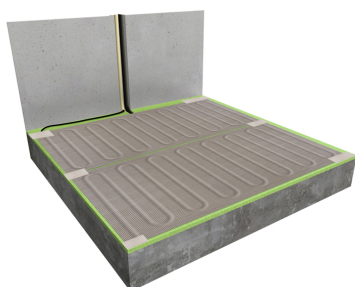
Type ALU-mat en oppervlakte	Afmetingen en vermogen
Aluminium Foil-mat - 1,00m <sup>2</sup>	0,50 m x 2,00 m - 140 W
Aluminium Foil-mat - 2,00m <sup>2</sup>	0,50 m x 4,00 m - 280 W
Aluminium Foil-mat - 3,00m <sup>2</sup>	0,50 m x 6,00 m - 420 W
Aluminium Foil-mat - 4,00m <sup>2</sup>	0,50 m x 8,00 m - 560 W
Aluminium Foil-mat - 5,00m <sup>2</sup>	0,50 m x 10,00 m - 700 W
Aluminium Foil-mat - 6,00m <sup>2</sup>	0,50 m x 12,00 m - 840 W
Aluminium Foil-mat - 7,00m <sup>2</sup>	0,50 m x 14,00 m - 980 W
Aluminium Foil-mat - 8,00m <sup>2</sup>	0,50 m x 16,00 m - 1120 W
Aluminium Foil-mat - 9,00m <sup>2</sup>	0,50 m x 18,00 m - 1260 W
Aluminium Foil-mat - 10,00m <sup>2</sup>	0,50 m x 20,00 m - 1400 W

Indien gewenst kunnen grotere oppervlaktes verwarmd worden door het toepassen van twee of meerdere matten of complete sets.



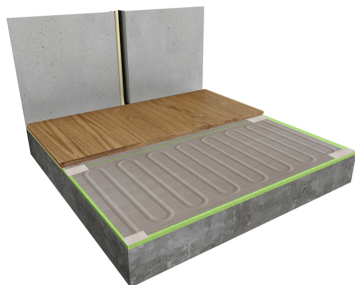
## Benodigde aluminium mat berekenen

Ga bij het bepalen van de benodigde elektrische mat altijd uit van het vrije (netto-) te verwarmen oppervlak. Zo worden de matten bijvoorbeeld niet onder vaste delen als een keukenblok of kookeiland gelegd. Wanneer een keuken van 3m x 2m (6m<sup>2</sup>) is voorzien van een keukenblok van 3m x 0,65m dan haalt u deze van het totaaloppervlak af en de benodigde mat zal in dit geval 4m<sup>2</sup> zijn bij gebruik als vloerverwarming.



## Beschikbare matten en thermostaten

De e-HEAT aluminium verwarmingsmatten kunnen worden geleverd als losse matten of u kunt kiezen voor complete sets met de C16 WiFi Klokthermostaat.



## Garantie e-HEAT aluminium vloerverwarmingsmat

U heeft 2 jaar garantie op de elektrotechnische werking van de verwarmingsmat wanneer deze volgens de installatievoorschriften verwerkt is.

## Technische details

Artikelnummer: 340800

## Technische details elektrische ALU-mat (140W per m<sup>2</sup>)

De verwarmingskabel is gelijkmatig bevestigd op een glasvezelnet (met een lusafstand van ca. 10 cm) en verwerkt in een warmtegeleidende aluminium folie met aardingscherm. De isolatie van deze kabel is gemaakt van TEFLON en de beschermmantel is van PVC.

EMC-vrije, twee-aderige kabel met 3,5 meter drie-aderige voedingskabel, bevestigd op glasvezel mat met aluminium warmtegeleidingsfolie en aardingscherm.

- Sterke TEFLON gecoate kabel
- PVC beschermmantel
- 10,5 Watt per strekkende meter
- Spanning ; 230 Volt
- Testspanning ; 4000 Volt
- Vermogen ; 140 Watt per m<sup>2</sup>
- Kabelafstand ; ± 104 mm
- Buigradius ; min. 20 mm
- Maximale temperatuurbelasting ; 210°C
- Kabeldiameter ; 3 mm
- Matbreedte ; 50 cm
- Aansluitdraad ; 3,5 meter
- Matwebbing gemaakt van glasvezel
- Kabelnorm ; IEC800 klasse II

## Downloads

e-HEAT ALU-Foil-Mat Installatiehandleiding