



Product details

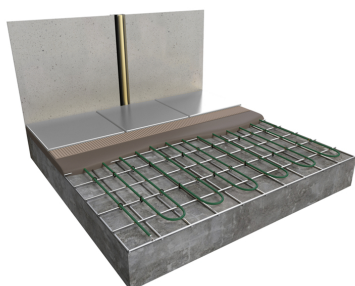
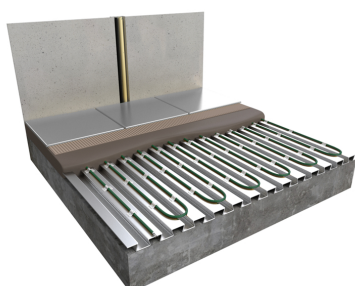
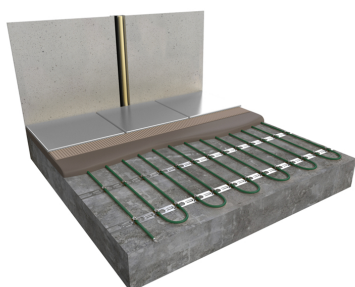
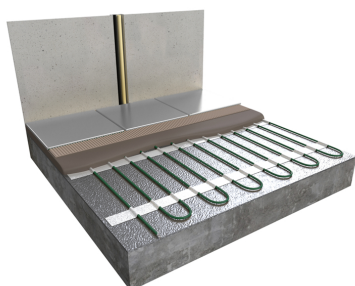
De e-HEAT dekvloer-kabels zijn verkrijgbaar in 10 verschillende kabellengtes. Bij het plaatsen van uw bestelling kunt u, indien gewenst, een thermostaat toevoegen of kies voor een complete set.

Vermogens, kabellengtes en lusafstand

e-HEAT elektrische verwarmingskabels;
Vermogen en kabellengte
W/m²

Lusafstanden op basis van warmteafgifte (in

	<i>100 W/m²</i>	<i>150 W/m²</i>	<i>180 W/m²</i>
300 Watt 9 cm (ca. 1,7 m ²)	17,6 meter	17 cm (ca. 3,0 m ²)	12 cm (ca. 2,0 m ²)
500 Watt 9 cm (ca. 2,7, m ²)	29,4 meter	17 cm (ca. 5,0 m ²)	12 cm (ca. 3,4 m ²)
700 Watt 9 cm (ca. 3,9 m ²)	41,2 meter	17 cm (ca. 7,0 m ²)	12 cm (ca. 4,7 m ²)
1000 Watt 9 cm (ca. 5,6 m ²)	58,8 meter	17 cm (ca. 10,0 m ²)	12 cm (ca. 6,7 m ²)
1250 Watt 9 cm (ca. 7,0 m ²)	73,5 meter	17 cm (ca. 12,5 m ²)	12 cm (ca. 8,4 m ²)
1700 Watt 9 cm (ca. 9,4 m ²)	100,0 meter	17 cm (ca. 17,0 m ²)	12 cm (ca. 11,4 m ²)
2100 Watt 9 cm (ca. 11,7 m ²)	123,5 meter	17 cm (ca. 21,0 m ²)	12 cm (ca. 14,0 m ²)
2600 Watt 9 cm (ca. 14,4 m ²)	152,9 meter	17 cm (ca. 26,0 m ²)	12 cm (ca. 17,4 m ²)
2900 Watt 9 cm (ca. 16,1 m ²)	170,6 meter	17 cm (ca. 29,0 m ²)	12 cm (ca. 19,4 m ²)
3300 Watt 9 cm (ca. 18,4 m ²)	194,1 meter	17 cm (ca. 33,0 m ²)	12 cm (ca. 22,0 m ²)



Bovenstaande gegevens zijn gebaseerd op de vaste lengtes waarin de e-HEAT Cable wordt geleverd. U kunt ook zelf de benodigde kabellengte berekenen door uit te gaan van het minimaal benodigd aantal Watt per m² vrij vloeroppervlak.

Is dit vrije vloeroppervlak bijvoorbeeld 4,5 m² en wilt u beschikken over een vermogen van circa 150 W per m² dan heeft u een kabel nodig met een minimaal vermogen van 675 W. Rondt in dit geval naar boven af en ga uit van een kabel van 700 W.

Lusafstand berekenen op basis van vloeroppervlak en vermogen

Wanneer u de lusafstand wilt berekenen op basis van het vermogen van de kabel dan houdt u hiervoor de volgende formule aan;

(vrij vloeroppervlak in m² : totaalvermogen van de kabel) x 17 = ____

De eerste twee cijfers achter de komma geven de kabelafstand aan in centimeters, zoals bijvoorbeeld; (4,5 m² x 700 W) x 17 = 0,109.

De lusafstand zal in dit geval circa 11 cm zijn.

Beschikbare kabels en thermostaten

De e-HEAT dekvloer-kabels kunnen worden geleverd als losse kabels of u kunt kiezen voor complete sets met de C16 WiFi Klokthermostaat.

GARANTIE

U heeft 10 jaar garantie op de elektrotechnische werking van de verwarmingskabel wanneer deze volgens de installatievoorschriften verwerkt is.

Technische details

Artikelnummer: 171001
EAN-code: 8718531999084

Technische details e-HEAT elektrische verwarmingskabel

Deze 2-conductor vloerverwarmingskabel heeft een dikte van 7 mm en is beschikbaar van 300 tot en met 3.300 Watt. De verbinding tussen de verwarmingsdraden en aansluitdraden bestaat uit een krimpkous-verbinding. Verder is de verwarmingskabel over de gehele lengte geïsoleerd.

EMC-vrije, twee-aderige kabel met 2,5 meter drie-aderige voedingskabel.

- Chroom/Nikkel weerstandsdraad
- XLPE isolatie
- Spanning ; 230 Volt
- Vermogen 17 Watt per strekkende meter
- PVC beschermmantel
- Kabeldiameter ; ca. 7 mm
- Voedingskabel ; 2,5 meter
- VDE gecertificeerd
- Volledig omsloten door aluminium aardmantel
- Krimpkous-verbinding tussen verwarmings- en aansluitkabel
- Geproduceerd en gecontroleerd in overeenstemming met de huidige IEC 800 normen

Installatiemogelijkheden met e-HEAT Kabel

- In een zand-cement en anhydriet dekvloeren ;
- op isolatie-rol bevestigen met tape
 - bevestigen met spacerstrips
 - op gegalvaniseerde krimpNetten met behulp van ty-raps
 - op zwaluwstaartplaten met tape



Downloads

Installatievoorschrift e-HEAT Verwarmingskabel