



Product details

Inhoud e-HEAT Cable-Set

- 1 x Verwarmingkabel van 170,6 m / 2900 Watt
- 1 x Intelligente WiFi-klokthermostaat, inclusief vloersensor
- Flexibele buis t.b.v. vloersensor
- Bevestigingstape
- Installatievoorschriften & Check/Controle kaart



Vermogen, kabelafstand en toepassingen

Deze e-HEAT elektrische verwarmingskabel kan gebruikt worden voor de volgende toepassingen en vrije vloer oppervlaktes;

Hoofdverwarming Comfortverwarming

Verblijfsruimtes
o.b.v. 150 W/m²

Sanitaire ruimtes

o.b.v. 180 W/m²

Verblijfsruimtes

o.b.v. 100 W/m²

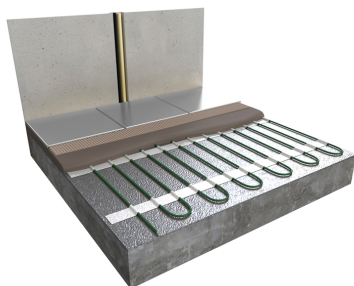
Sanitaire ruimtes

o.b.v. 125 W/m²

19,3 m² / 11 cm

16,1 m² / 9 cm
23,2 m² / 13 cm

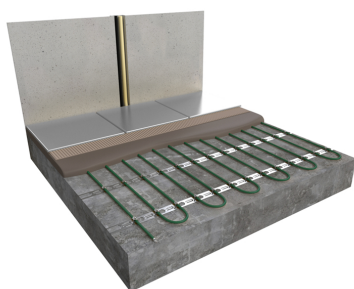
29,0 m² / 17 cm



De vermelde oppervlaktes en kabelafstanden zijn gebaseerd op het vrije vloeroppervlak dat verwarmd kan worden. Controleer altijd of de vermelde vermogens geschikt zijn voor uw specifieke situatie en toepassing.

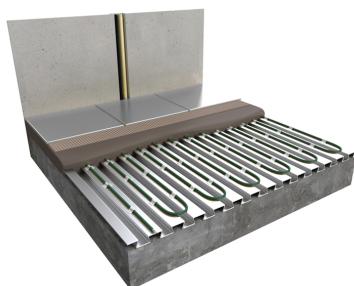
Extra Informatie

- Inclusief WiFi-klokthermostaat
- Voor installatie in cementdekvloeren
- Efficiënte en energiezuinige aansturing
- Onderhoudsvrije verwarming
- Voor zowel nieuwbouw als renovatie
- Geschikt als hoofdverwarming
- Lage aanschafkosten
- Lage verbruikskosten
- Zeer eenvoudige installatie
- Eenvoudig in gebruik



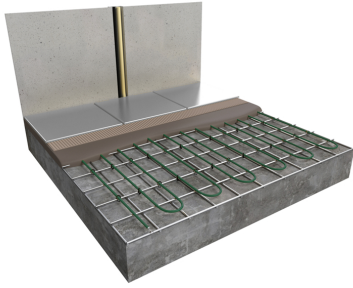
Verkrijgbare afmetingen

De e-HEAT Kabel heeft een vermogen van 17 W per strekkende meter en is verkrijgbaar van 300 t/m 3.300 Watt (afhankelijk van de lusafstand komt dit neer op oppervlaktes van 2 m² t/m 30 m²).



GARANTIE

U heeft 10 jaar garantie op de elektrotechnische werking van de verwarmingskabel wanneer deze volgens de installatievoorschriften verwerkt is en 2 jaar op de thermostaat en de vloersensor.



Technische details

Artikelnummer: 172911ZW

e-HEAT elektrische verwarmingskabel (170,6m / 2900 Watt)

Deze 2-conductor vloerverwarmingskabel heeft een dikte van 7 mm en is beschikbaar van 300 tot en met 3.300 Watt.

De verbinding tussen de verwarmingsdraden en aansluitdraden bestaat uit een krimpkous-verbinding. Verder is de verwarmingskabel over de gehele lengte geïsoleerd.

EMC-vrije, twee-aderige kabel met 2,5 meter drie-aderige voedingskabel.

- Chroom/Nikkel weerstandsdraad
- XLPE isolatie
- Spanning ; 230 Volt
- Vermogen 17 Watt per strekkende meter
- PVC beschermmantel
- Kabeldiameter ; ca. 7 mm
- Voedingskabel ; 2,5 meter
- VDE gecertificeerd
- Volledig omsloten door aluminium aardmantel
- Krimpkous-verbinding tussen verwarmings- en aansluitkabel
- Geproduceerd in overeenstemming met de huidige IEC 800 normen

Installatiemogelijkheden met e-HEAT Kabel

In zand-cement of anhydriet dekvloeren ;

- op Isolatie-rol bevestigen met tape
- bevestigen met Spacerstrips
- op gegalvaniseerde krimpNetten met behulp van ty-raps
- op zwaluwstaartplaten met tape



Downloads

Installatievoorschrift e-HEAT Verwarmingskabel
C16 WiFi-thermostaat Installatievoorschriften

[zijdant]

Op zoek naar een ander formaat? Bekijk ons volledige aanbod e-HEAT Cables.