



### Product details

- geleverd inclusief vloersensor
- voorzien van een ingebouwde ruimtesensor en vloerlimietsensor
- programmeerbaar via een App
- multi-frame adapter systeem geschikt voor de meeste merken schakelmateriaal
- eenvoudige bediening door middel van een touchscreen
- geschikt voor WiFi (2.4 Ghz)



De MAGNUM F32 is een stijlvolle en intuïtieve WiFi-klokthermostaat, speciaal ontworpen voor elektrische verwarmingssystemen.

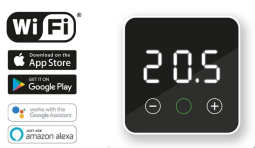
De F32-thermostaat is voorzien van een groot touchscreen en kan zowel via het scherm als via een App bediend worden (een klokprogramma instellen is alléén mogelijk via de App / iOS en Android). Tevens werkt hij samen met de spraakassistenten van Google en Amazon. Hiermee kunt u de thermostaat hoger of lager zetten of vragen wat de huidige temperatuur van de vloer is. Handig wanneer u bijvoorbeeld in de auto zit en uw smartphone niet handmatig mag gebruiken.

De thermostaat is daarnaast voorzien van een houten vloerenfunctie, waarbij de maximale vloertemperatuur gelimiteerd wordt tot 28°C.

Ook een open raam functie is inbegrepen. Als de temperatuur plotseling daalt, schakelt de thermostaat automatisch uit waardoor extra elektriciteitskosten worden voorkomen.

### Garantie MAGNUM F32-thermostaat

U heeft 2 jaar garantie op de elektrotechnische werking en vloersensor.



### Technische details

Artikelnummer: 825880  
EAN-code: 8719743902190

### Technische details MAGNUM F32

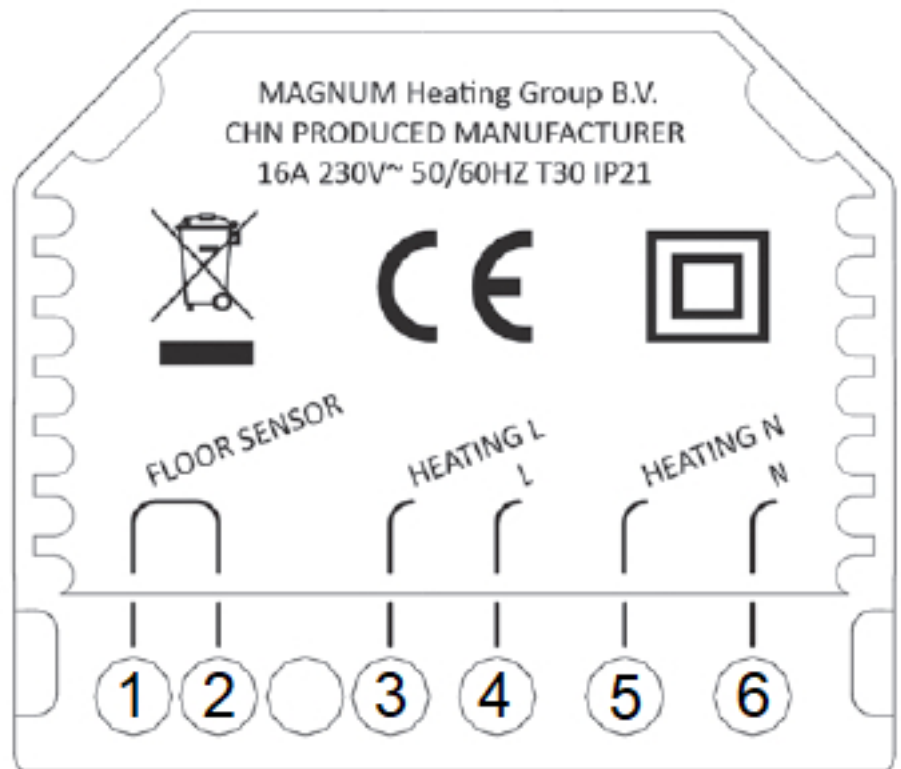
- Voltage ; 230 Volt
- Maximaal vermogen ; 16A / 3500W
- Beschermende behuizing ; IP21
- App voor iOS en Adroid
- Ruimtetemperatuur bereik : 5°C - 40°C
- Vloertemperatuur bereik : 5°C - 40°C
- Ingebouwde ruimtesensor
- Voorzien van vloerlimietsensor

Standaard kleuren : Polar wit (RAL 9010) of Grafietzwart (RAL 9011)

- Automatisch opstartmenu
- 7 segment display scherm
- Intelligent en zelflerend
- Programmeerbaar in meerdere talen via de App
- Ingebouwde backup-functie
- Werkt met Google Assistant en Amazon Alexa

### Aansluitschema





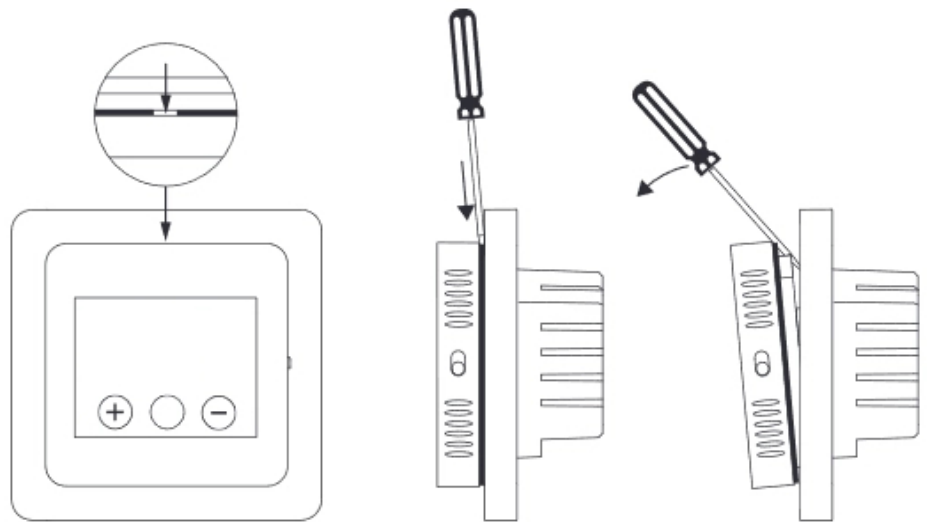
1. - vloersensor
2. - vloersensor
3. - draad elektrische verwarming
4. - fasedraad elektra (bruine draad)
5. - draad elektrische verwarming
6. - nul-draad elektra (blauwe draad)

### Extra informatie

Wanneer uw elektrische verwarmingssysteem is voorzien van een aardmantel dan verbindt u deze door middel van een kroonsteentje buiten de thermostaat om met de aarddraad in de wandcontactdoos (groen/geel).

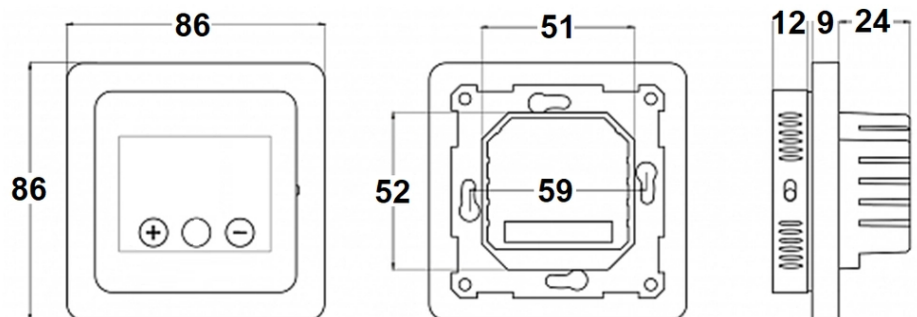
De meest recente generatie MAGNUM-thermostaten is niet voorzien van een aansluiting voor aarddraad. De aardmantel van het systeem wordt daarom altijd rechtstreeks doorverbonden met de aarddraad van de elektra.

### Montage/Demontage



Verwijder het display door aan de bovenzijde in de uitsparing van het zwarte dichtingsrubber (tussen het displayhuis en het afdekraam) voorzichtig een kleine platte schroevendraaier te steken.  
Hierna is met een hefboombeweging het displayhuis los te klikken.  
Let u erop dat dit enige kracht vereist.

#### Afmetingen (in mm)



#### Multi-frame adapter systeem

Mocht u de F32-thermostaat in een (dubbel) afdekraam willen integreren, dan is dit mogelijk met de volgende merken schakelmateriaal:

- Busch-Jaeger Balance SI 1721-914
- Busch-Jaeger Future Linear
- Gira Event
- Gira E2
- Gira Standaard 55
- Hager Berker S.1
- Jung A500
- Jung AC581
- Jung LS990 i.c.m. tussenraam CD561Z5WW
- Jung CD500 i.c.m. tussenraam LS961Z5WW

### Bedienings-App downloaden

Downloaden in App Store, downloaden voor Android of scan de QR-code hieronder.



### Downloads

MAGNUM F32-thermostaat Installatievoorschriften