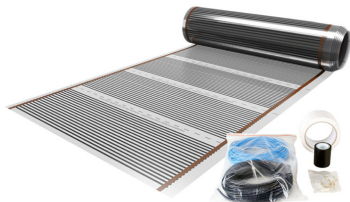


## Verwarming Folie Aanvulset

### Product details



Deze MAGNUM Foil-aanvulset is verkrijgbaar voor een oppervlakte van 10 vierkante meter en wordt standaard geleverd met de benodigde krimconnectoren en aansluitdraden.

### Inhoud MAGNUM Foil-Aanvulset

1 x Verwarmingsfolie voor 10 m<sup>2</sup>

Isolatie tape

Aansluitklemmen en -draden

**Oppervlakte**      *Afmetingen en vermogen*

Foil - Aanvulset, 10 m<sup>2</sup>

0,60 m x 16,80 m - 120 W/m<sup>2</sup>

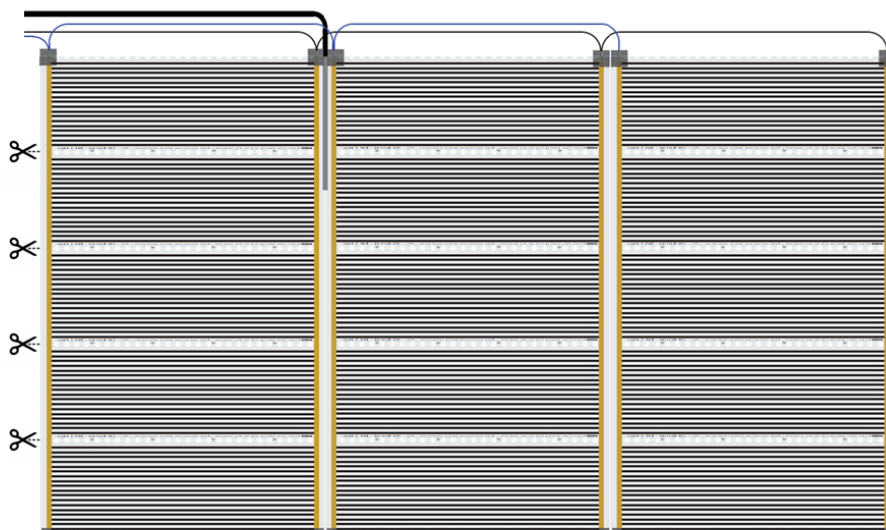
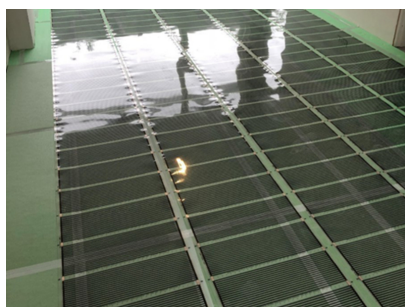
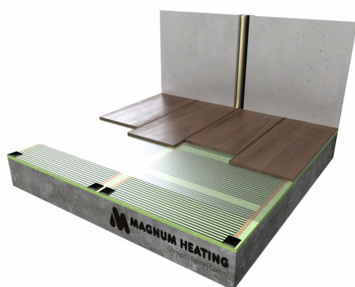
Deze aanvulset kan worden gebruikt in combinatie met de complete folie-sets van 10m<sup>2</sup> of 15m<sup>2</sup> om deze geschikt te maken voor oppervlaktes van 20m<sup>2</sup> of 25m<sup>2</sup>. Indien gewenst kunnen nóg grotere oppervlaktes verwarmd worden door het toepassen van extra aanvulsets of een combinatie van twee of meerdere complete sets met thermostaat.

Houdt hierbij echter wel altijd rekening met het maximale aansluitvermogen van de thermostaat en de elektra-groep (van de groepenkast).

De vermogens van het elektrische vloerverwarmingssysteem mogen dit aansluitvermogen nooit overschrijden (max. 16A / circa 3.600W). Indien verwarmingsfolie met grotere vermogens wordt aangelegd dan dient er door een elektriciën een schakelrelais te worden geïnstalleerd.

### Verwarmingsfolie op maat maken

De MAGNUM Foil is elke 20cm op maat te maken door de folie langs de perforatierand door te knippen.



### GARANTIE

MAGNUM Heating biedt 10 jaar garantie op de elektrotechnische werking van de

verwarmingsfolie.

### Technische details

Artikelnummer: 361052  
EAN-code: 8717185493290

---

### Keurmerk

De MAGNUM Foil is SEMKO- en CE-gekeurd  
(low voltage directive 73/23/EEC en 93/68/EEC/ EN 60335-2-96:2002+A1).

---

### Specificaties

- Carbon film met koperen bedrading
  - 120 Watt per m<sup>2</sup>, 230 Volt
  - Foliebreedte 60 cm
- 

### Installatiemethode

MAGNUM Foil dient te allen tijde geïnstalleerd te worden met MAGNUM polystyreen isolatieplaten (MAGNUM Isofoam, 6 mm) en te worden afgedekt met een dampwerende beschermingsfolie (0,1 mm).

### Belangrijke aandachtspunten

- MAGNUM Foil-verwarmingsfolie mag alleen worden toegepast in droge ruimtes (IPX1).
- MAGNUM Foil kan alleen toegepast worden als bijverwarming. Er dient dus altijd een andere verwarmingsbron met voldoende capaciteit aanwezig te zijn die gelijktijdig kan functioneren.
- De omgevingstemperatuur in de ruimtes waar de verwarmingsfolie gelegd wordt dient boven 5°C te zijn.
- De verwarmingsfolie dient te allen tijde geïnstalleerd te worden in combinatie met een aardlekschakelaar.
- De verwarmingsfolie mag niet geplaatst worden onder vaste delen, zoals (keuken)kasten, wasmachines etc. om oververhitting oververhitting en/of beschadiging te voorkomen.
- Dikke vloerkleden of andere isolerende materialen mogen niet op het verwarmde gedeelte van de vloer geplaatst worden.
- De maximale elektrische stroom per folie-element is 5 Ampère (dit is maximaal 15 strekkende meter folie bij 120 W/m<sup>2</sup>).

### Downloads

MAGNUM-Foil Installatievoorschriften