



Product details

Deze unieke MAGNUM Foil-sets zijn verkrijgbaar in 3 verschillende oppervlaktes en worden geleverd met de geavanceerde Remote Control WiFi-klokthermostaat.

Inhoud MAGNUM Foil-Set

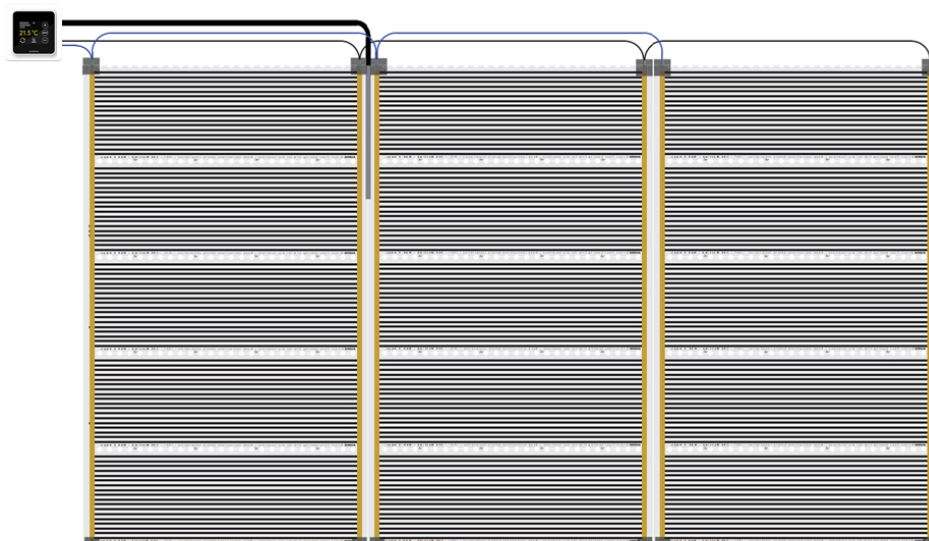
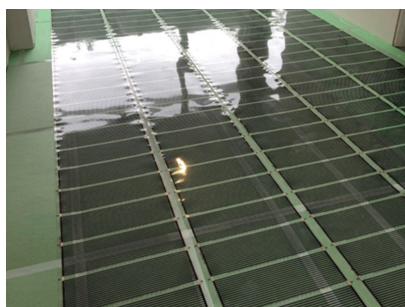
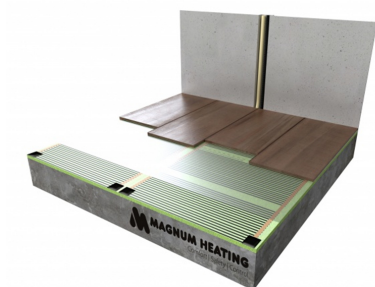
1 x Verwarmingsfolie voor 10 m²
1 x MAGNUM Remote Control WiFi-thermostaat inclusief vloersensor
Flexibele buis voor de vloersensor van de thermostaat
Isolatie tape
Aansluitklemmen en -draden
Duidelijke stap-voor-stap installatievoorschriften
Drukverdeel- en krimp tang
Oppervlakte *Afmetingen en vermogen*

Foil - Set, 10 m² 0,60 m x 16,80 m - 120 W/m²

Indien gewenst kunnen nóg grotere oppervlaktes verwarmd worden door het toepassen van extra folie of een combinatie van twee of meerdere complete (aanvul-)sets.

Verwarmingsfolie op maat maken

De MAGNUM Foil is elke 20cm op maat te maken door de folie langs de perforatierand door te knippen.



GARANTIE

MAGNUM Heating biedt 10 jaar garantie op de elektrotechnische werking van de verwarmingsfolie.

Technische details

Artikelnummer: 371010
EAN-code: 8719743904279





Keurmerk

De MAGNUM Foil is SEMKO- en CE-gekeurd (low voltage directive 73/23/EEC en 93/68/EEC/ EN 60335-2-96:2002+A1).

Specificaties

- Carbon film met koperen bedrading
- 120 Watt per m², 230 Volt
- Foliebreedte 60 cm

Installatiemethode

MAGNUM Foil dient te allen tijde geïnstalleerd te worden met MAGNUM polystyreen isolatieplaten (MAGNUM Isofoam, 6 mm) en te worden afgedekt met een dampwerende beschermingsfolie (0,1 mm).

Belangrijke aandachtspunten

- MAGNUM Foil-verwarmingsfolie mag alleen worden toegepast in droge ruimtes (IPX1).
- MAGNUM Foil kan alleen toegepast worden als bijverwarming. Er dient dus altijd een andere verwarmingsbron met voldoende capaciteit aanwezig te zijn die gelijktijdig kan functioneren.
- De omgevingstemperatuur in de ruimtes waar de verwarmingsfolie gelegd wordt dient boven 5°C te zijn.
- De verwarmingsfolie dient te allen tijde geïnstalleerd te worden in combinatie met een aardlekschakelaar.
- De verwarmingsfolie mag niet geplaatst worden onder vaste delen, zoals (keuken)kasten, wasmachines etc. om oververhitting oververhitting en/of beschadiging te voorkomen.
- Dikke vloerkleden of andere isolerende materialen mogen niet op het verwarmde gedeelte van de vloer geplaatst worden.
- De maximale elektrische stroom per folie-element is 5 Ampère (dit is maximaal 15 strekkende meter folie bij 120 W/m²).

Downloads

MAGNUM-Foil Installatievoorschriften