



### Product details

Deze unieke MAGNUM Foil-sets zijn verkrijgbaar in 3 verschillende oppervlaktes en worden geleverd met de geavanceerde Remote Control WiFi-klokthermostaat.

### Inhoud MAGNUM Foil-Set

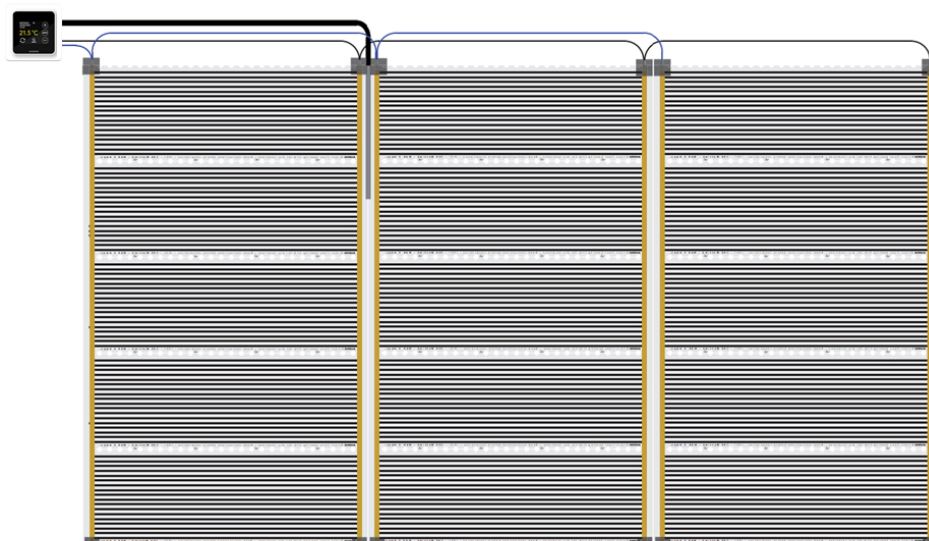
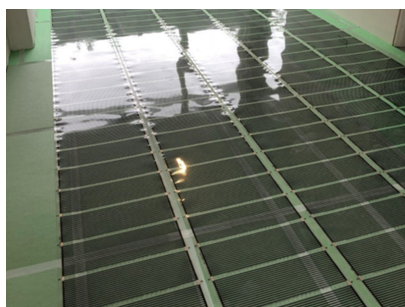
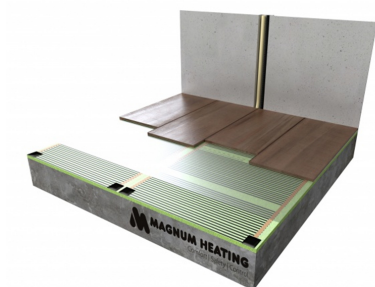
1 x Verwarmingsfolie voor 15 m<sup>2</sup>  
1 x MAGNUM Remote Control WiFi-thermostaat inclusief vloersensor  
Flexibele buis voor de vloersensor van de thermostaat  
Isolatie tape  
Aansluitklemmen en -draden  
Duidelijke stap-voor-stap installatievoorschriften  
Drukverdeel- en krimp tang  
Oppervlakte Afmetingen en vermogen

Foil - Set, 15 m<sup>2</sup> 0,60 m x 25,00 m - 120 W/m<sup>2</sup>

Indien gewenst kunnen nóg grotere oppervlaktes verwarmd worden door het toepassen van extra folie of een combinatie van twee of meerdere complete (aanvul-)sets.

### Verwarmingsfolie op maat maken

De MAGNUM Foil is elke 20cm op maat te maken door de folie langs de perforatierand door te knippen.



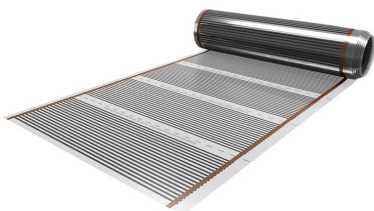
### GARANTIE

MAGNUM Heating biedt 10 jaar garantie op de elektrotechnische werking van de verwarmingsfolie.

### Technische details

Artikelnummer: 371015  
EAN-code: 8719743904286





## Keurmerk

De MAGNUM Foil is SEMKO- en CE-gekeurd (low voltage directive 73/23/EEC en 93/68/EEC/ EN 60335-2-96:2002+A1).

## Specificaties

- Carbon film met koperen bedrading
- 120 Watt per m<sup>2</sup>, 230 Volt
- Foliebreedte 60 cm

## Installatiemethode

MAGNUM Foil dient te allen tijde geïnstalleerd te worden met MAGNUM polystyreen isolatieplaten (MAGNUM Isofoam, 6 mm) en te worden afgedekt met een dampwerende beschermingsfolie (0,1 mm).

## Belangrijke aandachtspunten

- MAGNUM Foil-verwarmingsfolie mag alleen worden toegepast in droge ruimtes (IPX1).
- MAGNUM Foil kan alleen toegepast worden als bijverwarming. Er dient dus altijd een andere verwarmingsbron met voldoende capaciteit aanwezig te zijn die gelijktijdig kan functioneren.
- De omgevingstemperatuur in de ruimtes waar de verwarmingsfolie gelegd wordt dient boven 5°C te zijn.
- De verwarmingsfolie dient te allen tijde geïnstalleerd te worden in combinatie met een aardlekschakelaar.
- De verwarmingsfolie mag niet geplaatst worden onder vaste delen, zoals (keuken)kasten, wasmachines etc. om oververhitting oververhitting en/of beschadiging te voorkomen.
- Dikke vloerkleden of andere isolerende materialen mogen niet op het verwarmde gedeelte van de vloer geplaatst worden.
- De maximale elektrische stroom per folie-element is 5 Ampère (dit is maximaal 15 strekkende meter folie bij 120 W/m<sup>2</sup>).

## Downloads

MAGNUM-Foil Installatievoorschriften